

AUTOCAD LT インストールマニュアル



AUTOCAD は、建築や土木、工業デザインなどの世界で広く使われている汎用 CAD ソフトです。AUTOCAD LT は、AUTOCAD から 3 次元機能を取り去り、2 次元機能に特化した CAD になっています。

ここでは、学生向けの無償ソフトウェアのアカウント登録と認証、AUTOCAD LT のダウンロードとインストール方法を説明します。

まず、AUTODESK 社のホームページにアクセスしてアカウントを作成します。<http://www.autodesk.co.jp/> アカウントをすでに持っている場合は 2.利用資格の認証からはじめてください。

1.アカウントを作成



AUTODESK 社のホームページにアクセスして下にスクロール



ホームページ下のリソースまたはサポートとラーニングの「学生向けの無償ソフトウェア」をクリックします。

AUTODESK 無償体験版 製品 イベント 検索 サインイン 日本 メニュー

教育 製品を入手 学習と指導 コンテストとイベント 才能を伸ばす サポート 教育機関・学生向けプログラム

教育機関限定ライセンスでオートデスクソフトウェアへのアクセスが無償に

学生や教員の皆さまは、1年間無償でオートデスクの製品とサービスにアクセスできる教育機関限定ライセンスをご利用いただけます。このライセンスは、ご利用資格を満たす間は更新し続けることができます。ご利用資格の認証手続きを行って、無償アクセスを開始しましょう！

[アクセスを開始](#)

教育機関限定ライセンスをすでにお持ちですか？ [サインイン](#)

◎ 学生・教員以外の場合は、オートデスク製品の無償体験版をお試しください

「**アクセス開始**」をクリックします。

サインイン

電子メール

name@example.com

次へ

初めてオートデスクをご利用ですか？ [アカウントを作成](#)

教育機関限定特典を取得

オートデスクは資格のある学生、教員、教育機関に無償ソフトウェアを提供しています。認定教育機関の学生または教員であることの証明が必要です。

教育機関の国、領土、または地域

日本

教育任務 これは何ですか？

学生

教育機関の種類

大学/短大、専門学校

生年月日

月 日 年

次へ

既にアカウントをお持ちですか？ [サインイン](#)

アカウントを作成

名 姓

電子メール

電子メール(再入力)

パスワード

Autodesk の使用条件に同意し、プライバシー ステートメントに基づいて自分の個人情報が使用され、また国境を越えて転送されることを承知します。

アカウントを作成

既にアカウントをお持ちですか？ [サインイン](#)

弊社の教育機関限定特別条件および米国の家庭教育プライバシー法(FERPA)の詳細は、[ここをクリック](#)

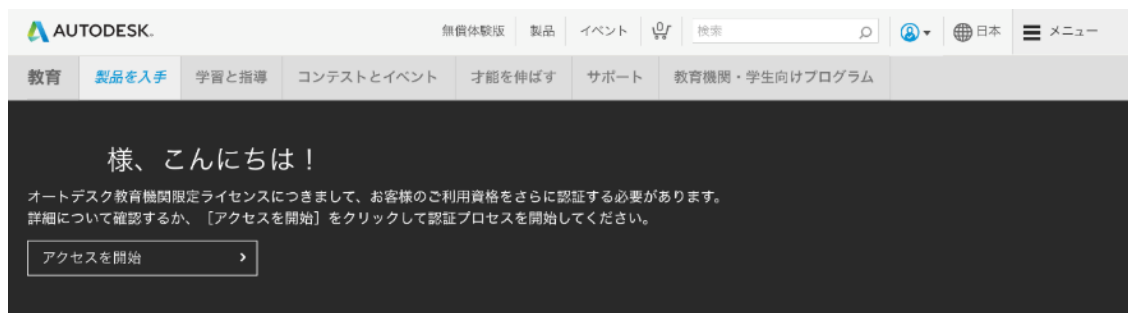
オートデスク製品・サービス共通アカウント [詳細](#)

オートデスク製品・サービス共通アカウント [詳細](#)

オートデスク製品・サービス共通アカウント [詳細](#)

「**アカウントの作成**」をクリックしてアカウントを登録します。必要事項を入力して「次へ」をクリック。姓名、メールアドレス、パスワードを入力して「**アカウントを作成**」をクリックしてください。ここで入力したメールアドレスとパスワードは忘れないようにしてください。

2.利用資格の認証



「アクセスを開始」をクリックします。

以下のお客様情報に誤りがないかご確認のうえ、**「検証」** をクリックしてください。

オートデスク教育機関限定特典のご利用資格の検証を行うためには、すべてのフィールドに必要な情報を正しく入力していただく必要があります。オートデスクは、世界中の正規教育機関にツールを提供し、サポートすることを目指しています。ご協力をありがとうございます。

電子メール

電子メール アドレスが間違っていないですか？ [電子メール アドレスを更新](#)

名

姓

教育機関が所在する国または地域

教育機関の種類

教育機関の名前

[キャンセル](#)

必要事項を入力して**「検証」** をクリックします。

追加の証明書が必要です

お手数ですが、お客様が学生または教職員として認定教育機関に在籍していることが分かる、所属機関発行の証明書（授業料の領収書、学生証、教職員証など）のコピーを1部アップロードしてください。

14日以内にドキュメントをアップロードしてください。

証明書には、次の情報が含まれる必要があります。

- お客様の正式な氏名 ()
注：提出するドキュメント上の氏名は、この氏名と一致する必要があります。
- 所属先の教育機関の名称 (京都芸術大学)
注：提出するドキュメント上の学校名は、この学校名と一致する必要があります。
- 日付 (所属先の教育機関の学期内であること)

推奨されるドキュメントには以下が含まれます。

- 成績証明書
- 学校から発行された確認書
- 学生証のコピー（写真付きである必要はありません）

① サポートされるファイル形式：JPEG、PDF、PNG、GIF

↑ 証明書をここにドラッグ、または参照してアップロードしてください

注：アップロードいただいた証明書が不鮮明で、名前が読み取れない場合や、証明書に記載されている名前が Autodesk Account に登録されている名前と異なる場合、検証プロセスを完了できませんのでご注意ください。また、アップロードいただく書類には、秘密性の高い個人情報（社会保障番号や銀行口座情報など）が含まれないようにしてください。秘密性の高い情報については、塗りつぶすなどの処理を施してからアップロードしてください。

送信

キャンセル

SheerID の検証サービス SheerID に関するよくある質問 (FAQ)

この画面では、認証を完了するために証明書の送信が必要です。推奨されるドキュメントをスキャン、またはデジタルカメラなどで撮影したデータを①にドラッグ、またはクリックしてファイルを参照しアップロードして、「送信」をクリックしてください。送信後、数十分から数時間後（通信環境や添付したドキュメントによって時間差があるようです）ライセンス承認のメールが送られてきます。74 時間たっても返信がない場合は AUTODESK 社に問い合わせてください（問い合わせる前にアカウントに登録したメールアドレスが正しいか迷惑メールフォルダに返信されたメールが入っていないかなど確認しておきましょう）。

AUTODESK. Make anything

EDUCATION ACCESS

様

Autodesk Education Community を介した 1 年間の無償教育機関限定ライセンスの使用が承認されました。お客様のライセンスは、月、日まで有効です。引き続き対象者の条件を満たす場合は、ライセンスを更新することもできます。

利用可能な製品を使用するには、Autodesk Education Community にアクセスして、「製品を入手」をクリックします。以下のリンクをクリックして、設計や作成を始めましょう。

製品を入手



推奨されるドキュメントの例



学校の成績証明書
学生の氏名、学校名、日付が記載された成績証明書



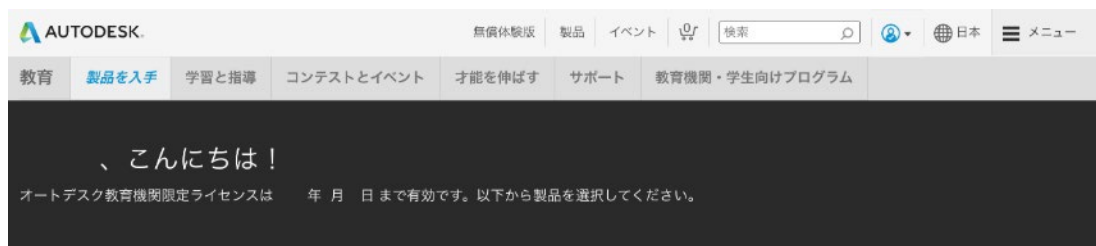
学校から発行された確認書
学生または教育機関に所属する関係者の氏名、学校名、日付が記載され、学校のレターヘッドが入った書状



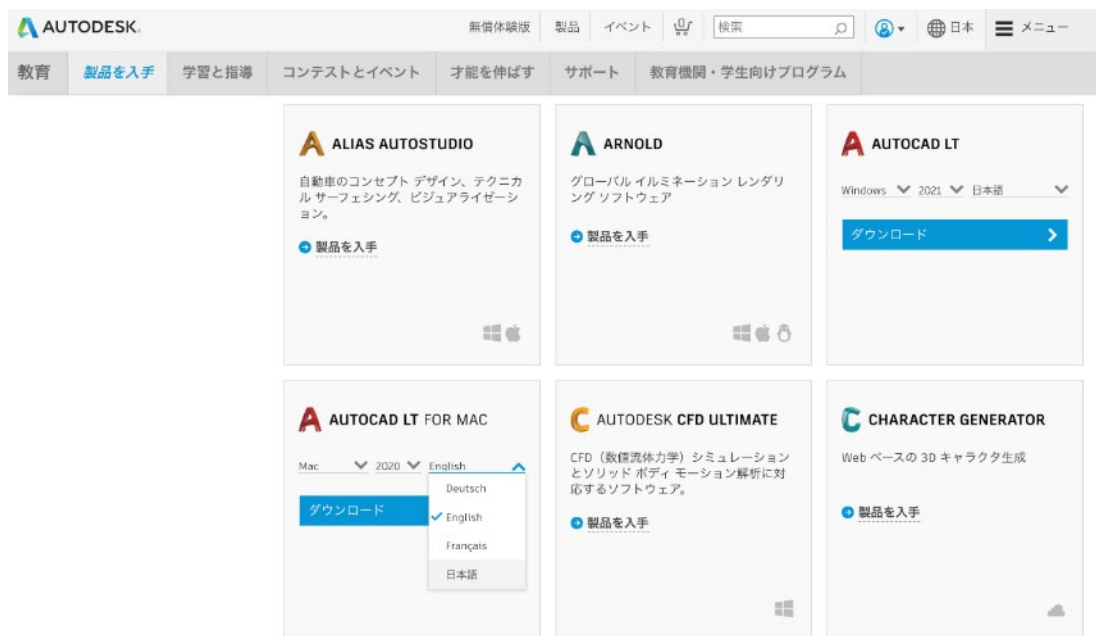
学校 ID
学生または教育機関に所属する関係者の氏名、学校名、日付が記載された ID バッジ

ライセンスが認証されると左のようなメールが届きます。「製品を入手」をクリックするとアカデミックライセンスで使用できる製品のページが表示されます。ページが表示されない場合は、AUTODESK 社のホームページにログインして学生向けの無償ソフトウェアページを表示してください。

3.AUTOCAD LT のダウンロード



「製品を入手」ページをスクロールして AUTOCAD LT の項目を表示してください。



AUTOCAD LT が表示されたら「製品を入手」をクリックしてダウンロードするバージョンと言語を選びます（「製品を入手」ボタンが表示されていない場合はログインしているか確認して再度ページを表示してみてください）。

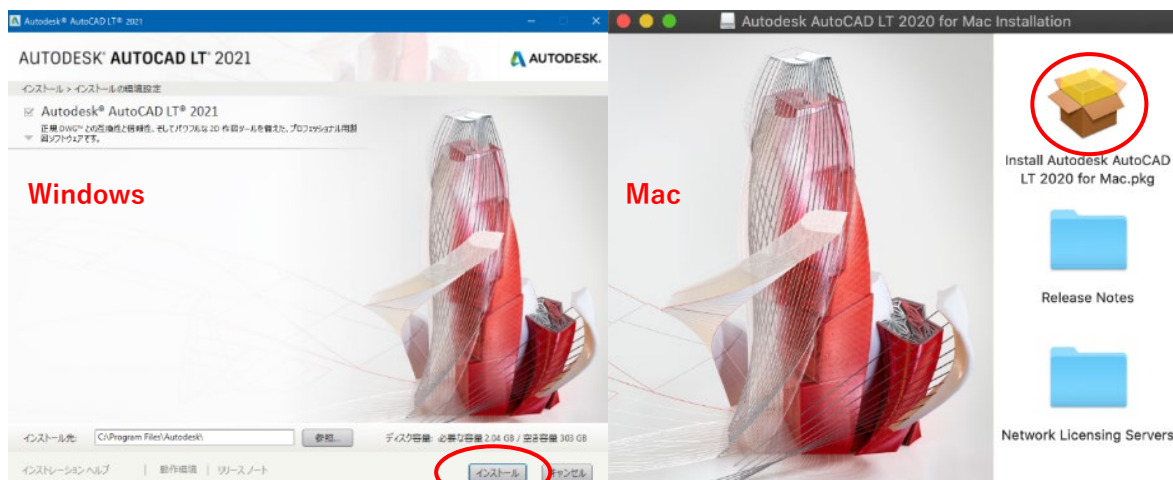
Mac ユーザーは AUTOCAD LT FOR MAC を選んでください。

AUTOCAD LT のバージョンはダウンロード時点での最新版を選んでください。Mac ユーザーは最新版に日本語版がない場合は 1 つ前のバージョンかそれ以前で日本語版のあるバージョンを選んでください。

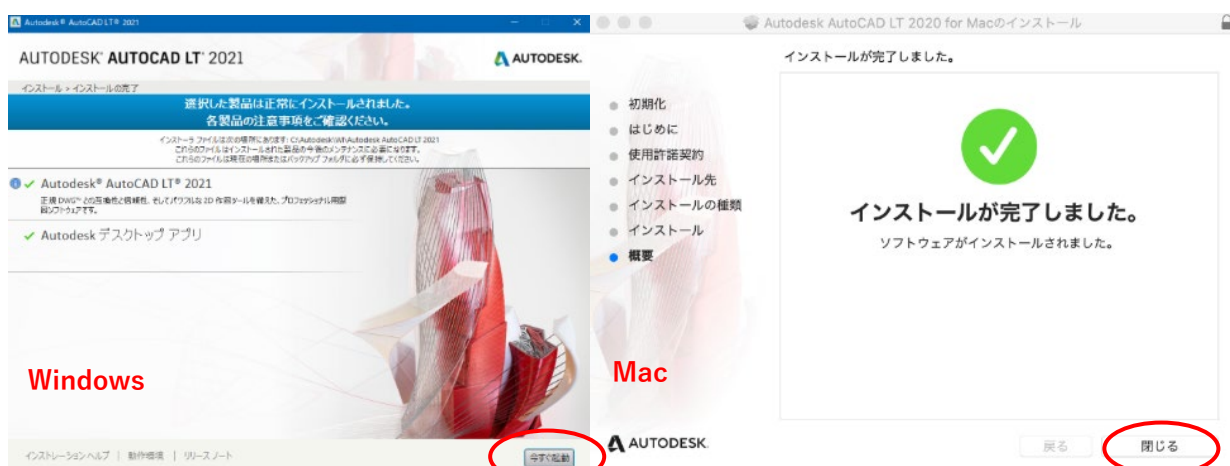
「ダウンロード」をクリックしてダウンロードします。

ダウンロードが完了したらダウンロードしたファイルをダブルクリックしてインストールを開始します。

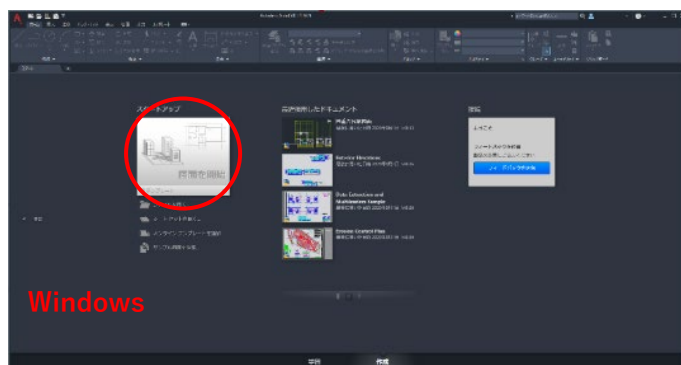
4.AUTOCAD LT のインストール



インストール画面が表示されるので、Windows では「インストール」をクリック。Mac ではパッケージのアイコンをダブルクリックして「続ける」をクリックして使用許諾やインストール先などの確認をしたのちインストールになります。



インストールが終了したら Windows は「今すぐ起動」をクリック。Mac 版はインストーラーを閉じてランチャードかアプリケーションフォルダから AUTOCAD LT を起動してください。



スタートアップの「図面を開始」をクリックしてください。

